



# LiMux-Umstellung in München

**Dr. Jutta Kreyss**

IT-Architektin für die städtischen Arbeitsplätze  
der Landeshauptstadt München (LHM)  
Hamburg, 21. Oktober 2014



**LiMux**  
Die IT-Evolution





- 1,4 Mio Einwohner
- Drittgrößte Stadt in DE
- Zwölftgrößte Stadt in EU

# Der zentrale IT-Dienstleister der Landeshauptstadt München (LHM): it@M

- gegründet am 1.1.2012: dIKA, it@M, STRAC



- neue politische Leitung seit 1.5.2014 mit:

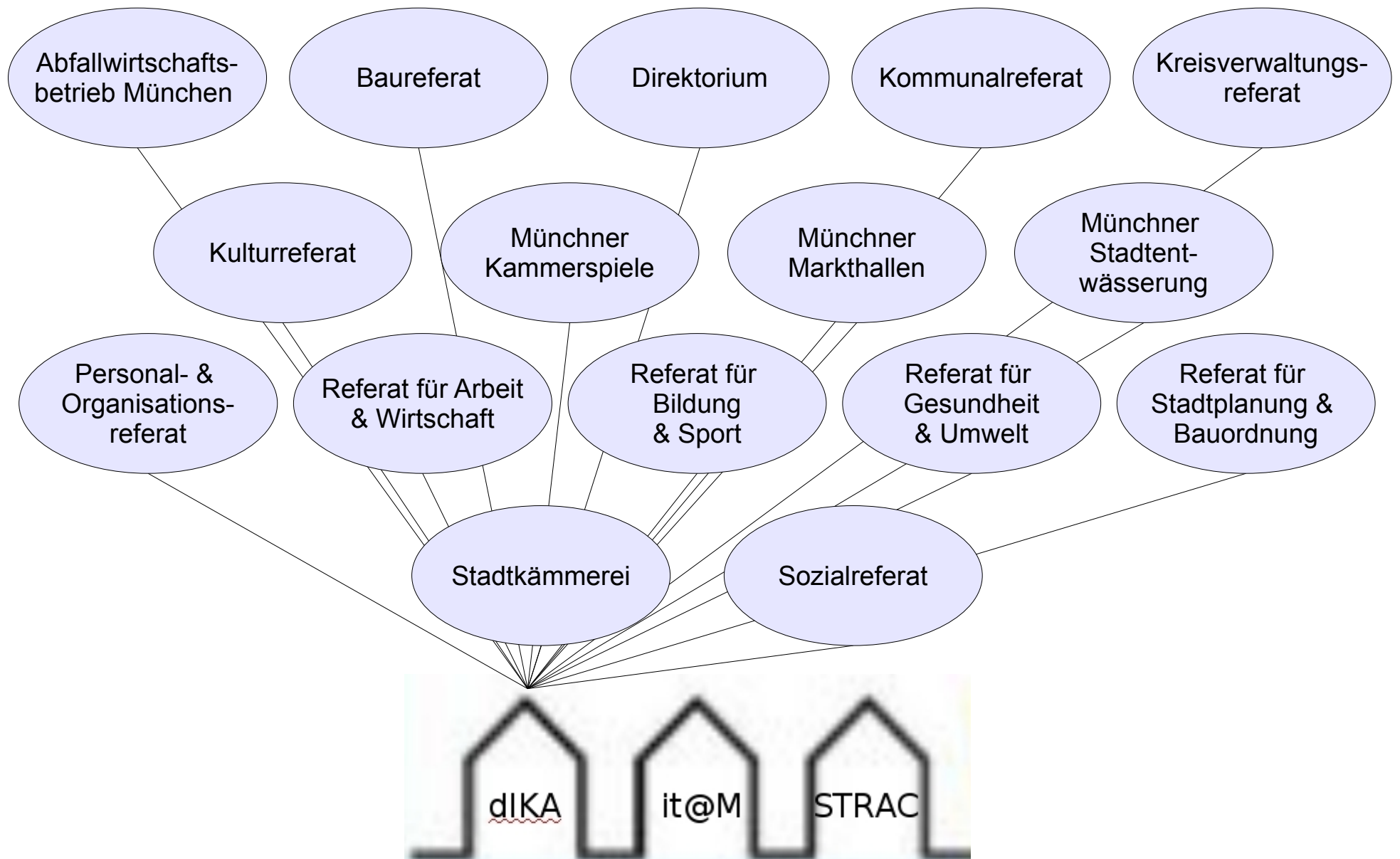
- Dieter Reiter  
(Oberbürgermeister)
- Josef Schmid  
(2. Bürgermeister,  
Referent des Referats für Arbeit und Wirtschaft)
- Christine Strobl  
(3. Bürgermeisterin)



- werdende Lokation am Agnes-Pockels-Bogen (München West)



# Die Organisation der LHM

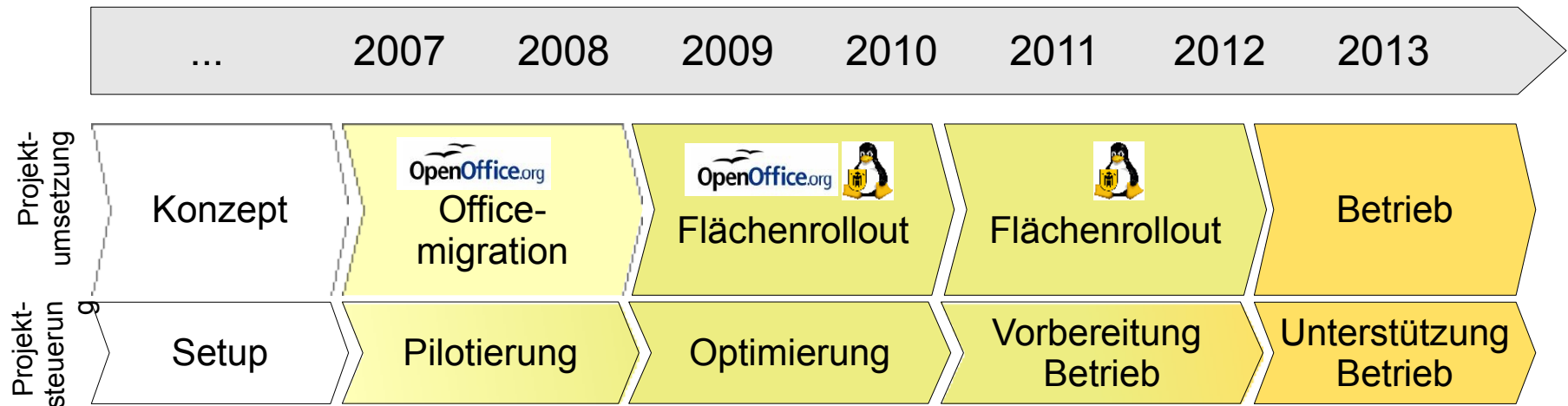


# Auftrag: Stadtrat hat sechs zentrale Anliegen dem Projekt LiMux ins „Gebetbuch“ geschrieben



- Einheitliches linuxbasiertes Betriebssystem (LiMux Client)
- herstellerunabhängige Office-Lösung
- Migration der Fachverfahren auf webbasierte Lösungen (offene Plattform)
- Konsolidierung der PC-Standard-Anwendungen
- Konsolidierung und Migration von MS-Office Makros, Vorlagen und Formularen
- Einführung von Systemmanagement-Lösungen (Standardisierung)

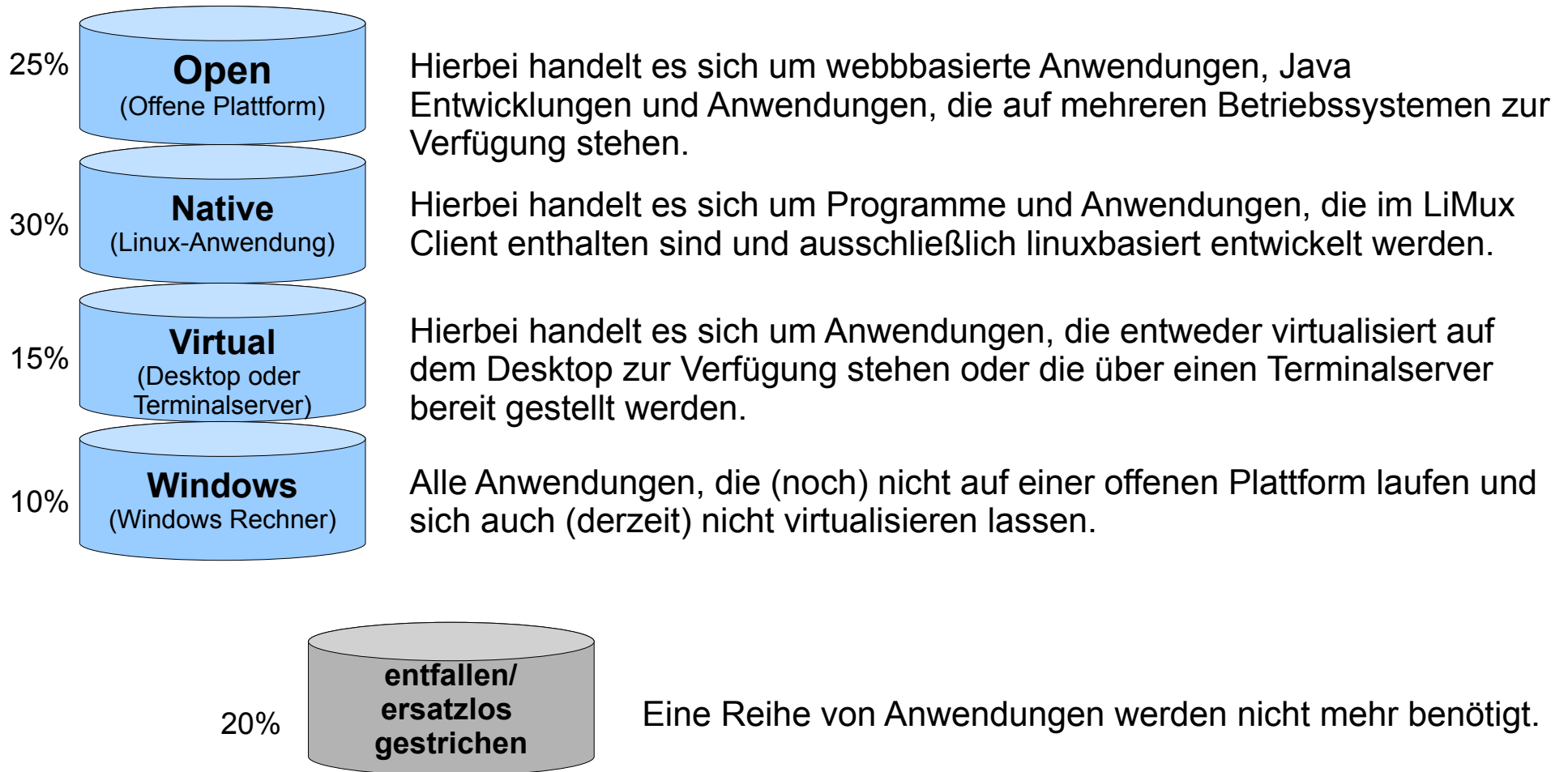
# Projektverlauf: Migration im laufenden Betrieb



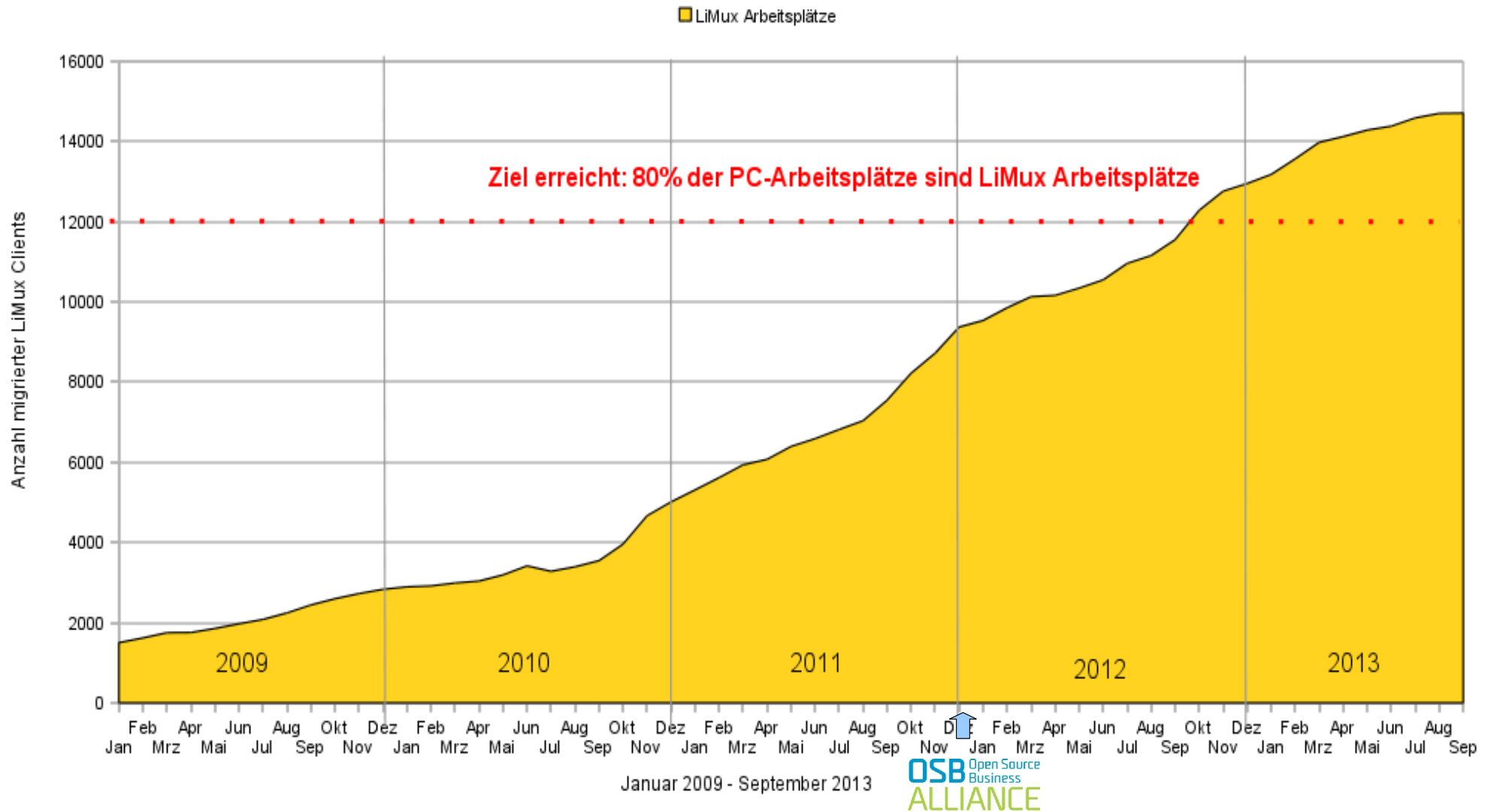
## Projekt LiMux unterstützt die zentrale IT Abteilung hinsichtlich

- Standardisierung (Infrastruktur, Betriebssystem, Versionierung der Software)
- Konsolidierung (Vorlagen und Makros)
- Automatisierung (Softwareverteilung)
- Virtualisierung (Server & Desktop)

# Fachverfahren: Vier relevante Betriebsarten

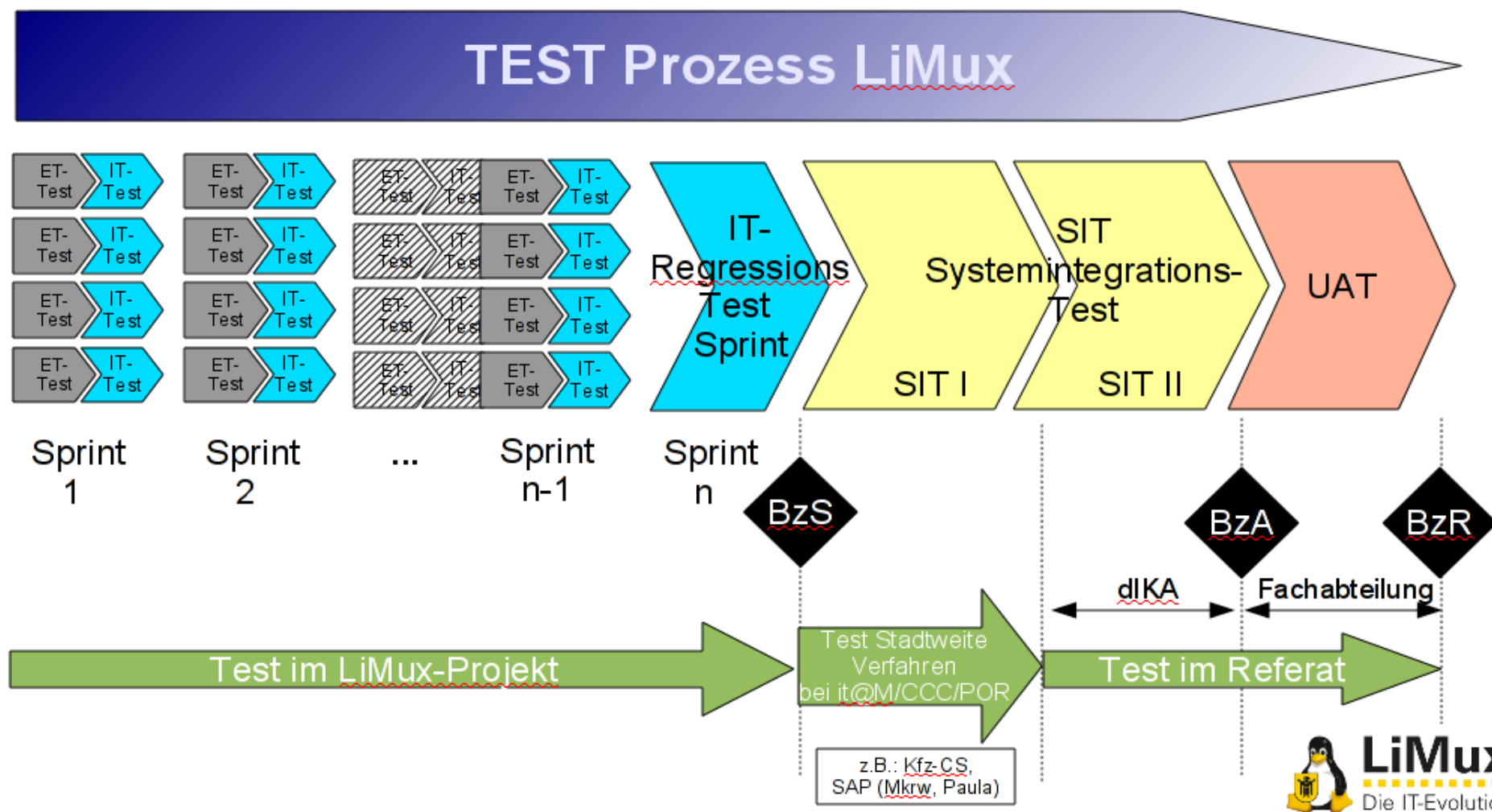


# LiMux von Außen: Migrationszahlen

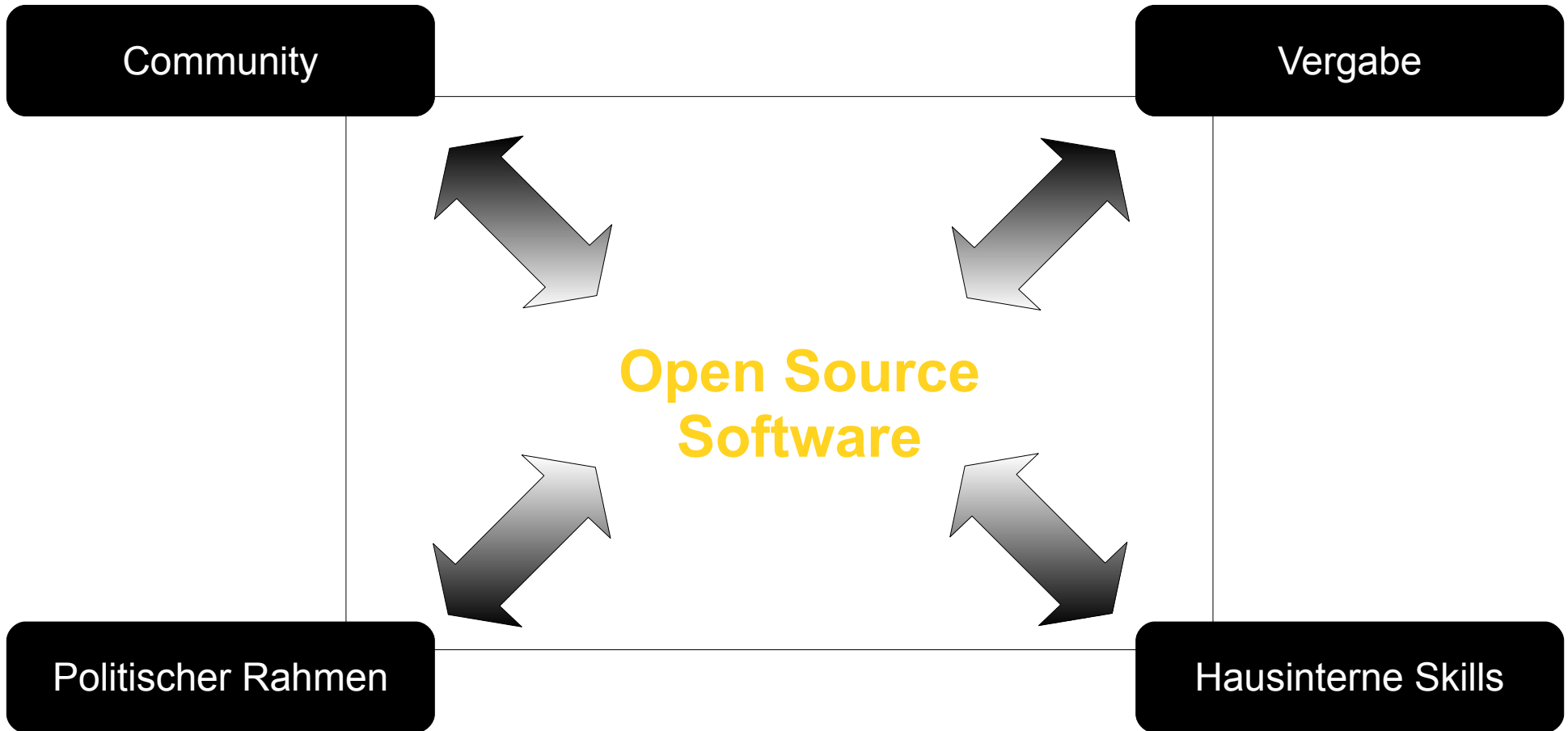




# Anforderungen klären: Definieren & Leben von Testmanagement



# Das Kräftefeld von Open Source für die öffentliche Hand



... im Gleichgewicht halten



# Herzlichen Dank für Ihre Aufmerksamkeit!

**Dr. Jutta Kreyss**

**Landeshauptstadt München  
it@M**

IT-Architektin für die städtischen Arbeitsplätze  
Geschäftsbereich Infrastruktur

Sonnenstr. 25  
80331 München  
Tel.: +49 89 233 82242  
E-Mail: [jutta.kreyss@muenchen.de](mailto:jutta.kreyss@muenchen.de)

